

Документ подписан простой электронной подписью
Информация о владельце:
ФИО: Соловьев Дмитрий Александрович
Должность: ректор ФГБОУ ВО Вавиловский университет
Дата подписания: 02.10.2024 09:11:56
Уникальный программный ключ:
528682d78e671e666ab07f01fe1ba2172f735a12

МИНИСТЕРСТВО СЕЛЬСКОГО ХОЗЯЙСТВА РОССИЙСКОЙ ФЕДЕРАЦИИ



Федеральное государственное бюджетное образовательное учреждение высшего образования «Саратовский государственный аграрный университет имени Н.И. Вавилова»

УТВЕРЖДАЮ

Заведующий кафедрой
_____ / Есков Д.В. /
« 28 » *августа* 2019 г.

ОЦЕНОЧНЫЕ МАТЕРИАЛЫ

Дисциплина	Основы реконструкции и реставрации ландшафтных объектов
Направление подготовки	35.03.10 Ландшафтная архитектура
Направленность (профиль)	Садово-парковое строительство и дизайн
Квалификация выпускника	Бакалавр
Нормативный срок обучения	4 года
Форма обучения	заочная
Кафедра-разработчик	Лесное хозяйство и ландшафтное строительство
Ведущий преподаватель	Сокольская Ольга Борисовна, профессор

Разработчик(и): профессор, Сокольская О.Б.

(по, подпись)

Саратов 2019

Содержание

1. Перечень компетенций с указанием этапов их формирования в процессе освоения ОПОП.....	3
2. Описание показателей и критериев оценивания компетенций на различных этапах их формирования, описание шкал оценивания.....	14
3. Типовые контрольные задания или иные материалы, необходимые для оценки знаний, умений, навыков и (или) опыта деятельности, характеризующих этапы формирования компетенций в процессе освоения образовательной программы.....	35
4. Методические материалы, определяющие процедуры оценивания знаний, умений, навыков и (или) опыта деятельности, характеризующих этапы формирования компетенций.....	45

1. Перечень компетенций с указанием этапов их формирования в процессе освоения ОПОП

В результате изучения дисциплины «Основы реконструкции и реставрации ландшафтных объектов» обучающиеся, в соответствии с ФГОС ВО по направлению подготовки 35.03.10 Ландшафтная архитектура Наименование направления, утвержденного Приказ Министерства образования и науки Российской Федерации от 01.08. 2017 г. № 736, формируют следующие компетенции: «Способен обосновать технические решения и обеспечить организацию и контроль всех видов строительных работ на объектах ландшафтной архитектуры и в декоративных питомниках» (ПК-1); «Способен правильно и эффективно выполнять мероприятия по сохранению насаждений в интересах обеспечения права каждого гражданина на благоприятную окружающую среду» (ПК-4); «Способен применить творческий подход в проектировании и дизайне объектов ландшафтной архитектуры с учетом современных тенденций» (ПК-11); «Способен к проведению предпроектных исследований и подготовке данных для разработки раздела проектной документации на различные объекты ландшафтной архитектуры, определять стоимостные параметры основных производственных ресурсов при проектировании и строительстве объектов ландшафтной архитектуры» (ПК-12); «Способен выполнять комплекс работ по разработке проектной документации, строительству и содержанию объектов ландшафтной архитектуры, их реконструкции и реставрации в соответствии с действующими нормативными документами, оформлять законченные проектные работы» (ПК-13); «Способен обосновывать технологические вопросы и конструктивные решения, связанные с проектированием объектов ландшафтной архитектуры» (ПК-15).

В результате изучения дисциплины обучающийся должен достичь следующих образовательных результатов:

– ПК-1.7 – обосновывает технические решения и обеспечение технического контроля всех строительных работ, связанных с реконструкцией и реставрацией ландшафтных объектов;

– ПК-4.4 – выполняет мероприятия по сохранению насаждений при реконструкции и реставрации объектов;

– ПК-11.7 – применяет творческий подход к реконструкции ландшафтных объектов;

– ПК-12.8 – проводит предпроектные исследования и подготовку данных для разработки проектной документации по реставрации и реконструкции ландшафтных объектов;

– ПК-13.8. – выполняет комплекс работ по разработке проектной документации по строительству и содержанию исторических ландшафтных объектов, с учетом их специфики;

– ПК -15.3 – обосновывает технологические вопросы и конструктивные решения, связанные с реставрацией и реконструкцией ландшафтных объектов на принципах максимального сохранения природных ландшафтов и растительности.

**Формирование компетенций в процессе изучения дисциплины
«Основы реконструкции и реставрации ландшафтных объектов»**

Компетенция		Индикаторы достижения компетенций	Этапы формирования компетенции в процессе освоения ОПОП (семестр)*	Виды занятий для формирования компетенции	Оценочные средства для оценки уровня сформированности компетенции
Код	Наименование				
1	2	3	4	5	6
ПК-1	«Способен обосновать технические решения и обеспечить организацию и контроль всех видов строительных работ на объектах ландшафтной архитектуры и в декоративных питомниках»	<p>ПК-1.7 – обосновывает технические решения и обеспечение технического контроля всех строительных работ, связанных с реконструкцией и реставрацией ландшафтных объектов</p> <p>знает: О способах обосновывать технические решения и обеспечение технического контроля всех строительных работ, связанных с реконструкцией и реставрацией ландшафтных объектов</p> <p>умеет: Применять знания способы и средства технических решений и обеспечения технического контроля всех строительных работ, связанных с реконструкцией</p>	7	Лекции/лабораторные занятия	лабораторная работа/ /самостоятельная работа

		<p>й и реставрацией ландшафтных объектов</p> <p>владеет: Средствами и способами техниче ский решений и обеспечения технического контроля всех строительных работ, связанных с реконструкци ей и реставрацией ландшафтных объектов</p>			
ПК-4	«способность ю правильно и эффективно выполнять мероприятия по сохранению насаждений в интересах обеспечения права каждого гражданина на благоприятну ю окружающую среду»	<p>ПК-4.4 – выполняет мероприятия по сохранению насаждений при реконструкции и реставрации объектов</p> <p>знает: О способах и методах выполнения мероприятий по сохранению насаждений в интересах обеспечения права каждого гражданина на благоприятную окружающую среду</p>	7	лекции /лабораторн ые занятие	Реферат/доклад/ лабораторная работа/контрольна я работа/ /самостоятельная работа

		умеет: Применять знания по выполнению мероприятий по сохранению насаждений в интересах обеспечения права каждого гражданина на благоприятную окружающую среду		лабораторные занятия	
		владеет: Средствами по выполнению мероприятий по сохранению насаждений в интересах обеспечения права каждого гражданина на благоприятную окружающую среду		лабораторные занятия	
ПК-11	«Способен применить творческий подход в проектировании и дизайне объектов ландшафтной архитектуры с учетом современных тенденций»	ПК-11.7 – применяет творческий подход к реконструкции ландшафтных объектов знает: О способах применения творческий подход в проектировании	7	лекции /лабораторные занятия	Реферат/доклад/ лабораторная работа/контрольная работа/ самостоятельная работа

		<p>умеет: Применять знания по творческому подходу в проектировании и дизайне объектов ландшафтной архитектуры с учетом современных тенденций</p>		лабораторные занятия	
		<p>владеет: Средствами творческого подхода в проектировании и дизайне объектов ландшафтной архитектуры с учетом современных тенденций</p>		лабораторные занятия	
ПК-12	«Способен к проведению предпроектных исследований и подготовке данных для разработки раздела проектной документации на различные объекты ландшафтной архитектуры, определять стоимостные параметры основных производственных ресурсов при проектировании и строительстве объектов ландшафтной	ПК-12.8 – проводит предпроектные исследования и подготовку данных для разработки проектной документации по реставрации и реконструкции ландшафтных объектов знает: О способах проведения предпроектных исследований и подготовке данных для разработки раздела проектной документации на различные объекты	7	лекции, лабораторные занятия	Реферат/доклад/ лабораторная работа/контрольная работа/ самостоятельная работа

	архитектуры»	<p>ландшафтной архитектуры, об определении стоимостные параметры основных производственных ресурсов при проектировании и строительстве объектов ландшафтной архитектуры</p>			
		<p>умеет: Применять знания о проведении предпроектных исследований и подготовке данных для разработки раздела проектной документации на различные объекты ландшафтной архитектуры, определять стоимостные параметры основных производственных ресурсов при проектировании и строительстве объектов ландшафтной архитектуры</p>			
		<p>владеет: Навыками по проведению предпроектных исследований и подготовке данных для разработки раздела</p>			

		<p>проектной документации на различные объекты ландшафтной архитектуры, определять стоимостные параметры основных производственных ресурсов при проектировании и строительстве объектов ландшафтной архитектуры</p>			
ПК-13	<p>«Способен выполнять комплекс работ по разработке проектной документации, строительству и содержанию объектов ландшафтной архитектуры, их реконструкции и реставрации в соответствии с действующими и нормативными документами, оформлять законченные проектные работы»</p>	<p>ПК-13.8. – выполняет комплекс работ по разработке проектной документации по строительству и содержанию исторических ландшафтных объектов, с учетом их специфики знает: О способах выполнения комплекса работ по разработке проектной документации, строительству и содержанию объектов ландшафтной архитектуры, их реконструкции и реставрации в соответствии с действующими нормативными</p>	7	<p>лекции, лабораторные занятия</p>	<p>Реферат/доклад/ лабораторная работа/контрольная работа/ самостоятельная работа</p>

		документами, оформлять законченные проектные работы			
		умеет: Применять знания о выполнении комплекса работ по разработке проектной документации, строительству и содержанию объектов ландшафтной архитектуры, их реконструкции и реставрации в соответствии с действующими нормативными документами, оформлять законченные проектные работы			
		владеет: Навыками по выполнению комплекса работ по разработке проектной документации, строительству и содержанию объектов ландшафтной архитектуры, их реконструкции и реставрации в соответствии с действующими нормативными документами, оформлению			

		законченные проектные работы			
ПК-15	«Способен обосновывать технологические вопросы и конструктивные решения, связанные с проектированием объектов ландшафтной архитектуры»	<p>ПК -15.3 – обосновывает технологические вопросы и конструктивные решения, связанные с реставрацией и реконструкцией ландшафтных объектов на принципах максимального сохранения природных ландшафтов и растительности</p> <p>знает: О способах обосновывать технологические вопросы и конструктивные решения, связанные с проектированием объектов ландшафтной архитектуры</p> <p>умеет: Применять знания об обоснования технологические вопросы и конструктивные решения, связанные с проектированием объектов ландшафтной архитектуры</p>	7	лекции, /лабораторные занятия	Реферат/доклад/ лабораторная работа/контрольная работа/ /самостоятельная работа

		владеет: Навыками по обоснованию технологических вопросов и конструктивных решений, связанные с проектированием объектов ландшафтной архитектуры			
--	--	--	--	--	--

Примечание:

Компетенция ПК-1 – также формируется в ходе освоения дисциплин: Декоративное растениеводство, Строительство и содержание объектов ландшафтной архитектуры, Строительство и содержание специализированных объектов ландшафтной архитектуры, Зональные технологии выращивания декоративного посадочного материала, Озеленение интерьеров и эксплуатируемых кровель, Вертикальная планировка объектов ландшафтной архитектуры, Проектирование и строительство малых архитектурных форм, Реконструкция и формирование ландшафтов, Инженерное благоустройство объектов ландшафтной архитектуры, Ознакомительная практика по декоративному растениеводству, Ознакомительная практика по строительству и содержанию объектов ландшафтной архитектуры, Производственная практика: научно-исследовательская работа.

Компетенция ПК-4 – также формируется в ходе освоения дисциплин: Мониторинг объектов ландшафтной архитектуры в урбандиапашах, Ландшафтное проектирование, Лесная фитопатология, Лесная энтомология, также Ознакомительная практика по фитопатологии и энтомологии, Ознакомительная практика по декоративному растениеводству, Производственная практика: научно-исследовательская работа, Проектно-технологическая практика, Защита выпускной квалификационной работы, включая подготовку к процедуре защиты и процедуру защиты.

Компетенция ПК-11 – также формируется в ходе освоения дисциплин: Ландшафтное проектирование, Ландшафтоведение, Рисунок и живопись, Архитектурная графика и основы композиции, Озеленение интерьеров и эксплуатируемых кровель, Архитектурно-строительное черчение, Инженерное благоустройство объектов ландшафтной архитектуры, Ознакомительная практика по истории садово-паркового искусства, а также Проектно-технологическая практика по теории ландшафтной архитектуры и методологии проектирования, Проектно-технологическая практика, Оформление интерьеров и витрин.

Компетенция ПК-12 – также формируется в ходе освоения дисциплин: Геодезия, Рисунок и живопись, Теория ландшафтной архитектуры и методология проектирования, Архитектурная графика и основы композиции, Ландшафтное проектирование, Основы реконструкции и реставрации ландшафтных объектов, Строительство и содержание объектов ландшафтной архитектуры, Экономика

отрасли, Дендрометрия, Геоинформационные системы в ландшафтной архитектуре, Лесная фитопатология, Лесная энтомология, Озеленение интерьеров и эксплуатируемых кровель, Вертикальная планировка объектов ландшафтной архитектуры, Строительство и содержание специализированных объектов ландшафтной архитектуры, Лесомелиорация ландшафта, Гидротехнические сооружения в ландшафтной архитектуре, Реконструкция и формирование ландшафтов, Инженерное благоустройство объектов ландшафтной архитектуры, а также в ходе прохождения проектно-технологической практики, в том числе по: теории ландшафтной архитектуры и методологии проектирования, по ландшафтному проектированию; ознакомительной практики по геодезии, истории садово-паркового искусства; Защиты выпускной квалификационной работы, включая подготовку к процедуре защиты и процедуру защиты.

Компетенция ПК-13 – также формируется в ходе освоения дисциплин: Рисунок и живопись, Теория ландшафтной архитектуры и методология проектирования, Архитектурная графика и основы композиции, Ландшафтное проектирование, Основы реконструкции и реставрации ландшафтных объектов, Цифровые технологии в ландшафтной архитектуре, Основы лесопаркового хозяйства, Озеленение интерьеров и эксплуатируемых кровель, Основы нормирования ландшафтного проектирования и строительства, Архитектурно-строительное черчение, Строительство и содержание специализированных объектов ландшафтной архитектуры, Лесомелиорация ландшафта, Лесомелиорация ландшафта, Реконструкция и формирование ландшафтов, Инженерное благоустройство объектов ландшафтной архитектуры, а также в ходе прохождения проектно-технологической практики, в том числе по: теории ландшафтной архитектуры и методологии проектирования, по ландшафтному проектированию; Защиты выпускной квалификационной работы, включая подготовку к процедуре защиты и процедуру защиты.

Компетенция ПК-15 – также формируется в ходе освоения дисциплин: Ландшафтное проектирование, Машины и механизмы в садово - парковом строительстве, Зональные технологии паркостроения, а также Ознакомительная практика по машинам и механизмам в садово - парковом строительстве, Защита выпускной квалификационной работы, включая подготовку к процедуре защиты и процедуру защиты и факультатив Оформление интерьеров и витрин.

Выполнение и защита выпускной квалификационной работы.

2. Описание показателей и критериев оценивания компетенций на различных этапах их формирования, описание шкал оценивания

Перечень оценочных материалов

№ п/п	Наименование оценочного средства	Краткая характеристика оценочного средства	Представление оценочного средства в ОМ
1	Реферат	продукт самостоятельной работа обучающегося, представляющий собой краткое изложение в письменном виде полученных результатов теоретического анализа определенной научной (учебно-исследовательской) темы, где автор раскрывает суть исследуемой проблемы, приводит различные точки зрения, а также собственные взгляды на нее	темы рефератов: 1.Археология в помощь реставраторам 2.Садово-паркового наследия на основе водных поверхностей за рубежом и в России. 3.Консервации исторических садово-парковых объектов 4.Реставрации исторических садово-парковых объектов 5.Реконструкции исторических садово-парковых объектов 6.Технологии восстановления партеров и цветников 7.Технология реставрации аллей и боскетов 8. Проблемы использования садово-парковых объектов 9. Использования садово-парковых объектов в туристических целях 10.Ландшафтная организация туристического маршрута, объединяющий несколько объектов садово-паркового наследия
2	Доклад, сообщение	продукт самостоятельной работы студента, представляющий собой публичное выступление по представлению полученных результатов решения определенной учебно-практической, учебно-исследовательской или научной темы	темы докладов, сообщений: Темы докладов и сообщений выбираются в соответствии с названием лабораторного занятия и вопросов рассматриваемые на ней
3	Лабораторная работа	средство, направленное на изучение практического хода тех или иных процессов, исследование явления в рамках заданной темы с применением методов, освоенных на лекциях, сопоставление полученных результатов с теоретическими концепциями, осуществление интерпретации полученных результатов, оценивание применимости	Лабораторная работы. Темы лабораторных работ указаны в рабочей программе по дисциплине и в методических указания к ним.

		полученных результатов на практике	
4	Рубежный контроль	средство проверки умений применять полученные знания для решения проблем определенного типа по разделу или нескольким разделам	Письменный опрос по билетам (билет из трех вопросов по разделу, состоящему из нескольких тем).

Программа оценивания контролируемой дисциплины

№ п/п	Контролируемые разделы (темы дисциплины)	Код контролируемой компетенции (или ее части)	Наименование оценочного средства
1	2	3	4
1	Восстановление и использование объектов садово-паркового искусства Принципы выявления исторических парков и их элементов	ПК-1; ПК-4; ПК-12	Реферат/доклад/лабораторная работа/рубежный контроль / самостоятельная работа
2	Принципы и методы восстановления исторических объектов ландшафтной архитектуры. Консервация исторического парка и его элементов.	ПК-1; ПК-4; ПК-11; ПК-12	Реферат/доклад/лабораторная работа/рубежный контроль / самостоятельная работа
3	Технологии и принципы восстановления садово-паркового наследия. Восстановление партеров в объектах садово-паркового искусства.	ПК-1; ПК-4; ПК-11; ПК-12; ПК-13; ПК-15	Реферат/доклад/лабораторная работа/рубежный контроль / самостоятельная работа

Паспорт фонда оценочных средств дисциплины «Основы реконструкции и реставрации ландшафтных объектов»

№ п/п	Контролируемые разделы (темы дисциплины)	Код контролируемой компетенции (или ее части)	Наименование оценочного средства

1	2	3	4
7 семестр			
1	Восстановление и использование объектов садово-паркового искусства Принципы выявления исторических парков и их элементов. Введение,	ПК-1; ПК-4; ПК-12	ВК /письменное тестирование/ самостоятельная работа.
2	Примеры исторических садово-парковых объектов. Мультимедийный просмотр	ПК-1	Анализ парков/ Лабораторная работа самостоятельная работа.
3	Обследование объектов парка, общей структуры его и выявления исторического рельефа.	ПК-1; ПК-4 ПК-12	Конспект лекций/ самостоятельная работа.
4	Методы выявления рельефа. Археология в помощь реставраторам. Доклады обучающихся	ПК-1; ПК-4 ПК-12	Доклад с презентацией/ Лабораторная работа, самостоятельная работа
5	Последовательность при выявлении рельефа. Анализ и обследование почв. Анализ и оценка рельефа	ПК-1; ПК-4 ПК-12	Анализ парков/ Лабораторная работа самостоятельная работа.
6	Выявление исторической растительности.	ПК-1; ПК-4 ПК-12	Конспект лекций/ самостоятельная работа.
7	Анализ и оценка растительности объекта садово-паркового искусства Обследование солитерных деревьев. Обследование древесных групп, кулис, роц и массивов. Анализ и оценка растительности объекта садово-паркового искусства Обследование регулярных форм насаждений. Обследование растительности у воды	ПК-1; ПК-4 ПК-12	Анализ парков/ Лабораторная работа самостоятельная работа.
8	Выявление водной системы исторического парка.	ПК-1; ПК-4 ПК-12	Конспект лекций/ самостоятельная работа.
9	Анализ и оценка водоемов не проточных	ПК-1; ПК-4 ПК-12	Анализ парков/ Лабораторная работа самостоятельная работа.
10	Анализ и оценка водоемов исторического парка без водной поверхности. Чертеж водоема без водной поверхности	ПК-1; ПК-4 ПК-12	Чертеж/ лабораторная работа, самостоятельная работа
11	Обследование систем с водной поверхностью	ПК-1; ПК-4 ПК-12	Конспект лекций/ самостоятельная работа.
12	Анализ и оценка систем с водной поверхностью исторического парка. Примеры садово-паркового	ПК-1; ПК-4 ПК-12	Анализ парков/ Лабораторная работа самостоятельная работа.

13	Выявление малых архитектурных и парковых форм. Этапы	ПК-1; ПК-4 ПК-12	Конспект лекций/ самостоятельная работа.
14	Обмеры МАФ	ПК-1; ПК-4 ПК-12	Обмеры МАФ парков/ Лабораторная работа самостоятельная работа.
15	Анализ и оценка малых архитектурных форм. Чертеж МАФ по результатам обмеров	ПК-11;ПК-12; ПК-15	РК/ письменное тестирование/ самостоятельная работа
16	Принципы и методы восстановления исторических объектов ландшафтной архитектуры. Консервация исторического	ПК-1; ПК-4; ПК-11; ПК-12	Конспект лекций/ самостоятельная работа.
17	Примеры консервации исторических садово-парковых объектов. Доклады с презентацией обучающихся	ПК-1; ПК-4; ПК-11	Доклад с презентацией/ Лабораторная работа, самостоятельная работа
18	Реставрация исторического парка и его элементов. Задачи реставрации. Стадии реставрации. Технология реставрации рельефа, растительности, водоемов, парковых сооружений.	ПК-1; ПК-4; ПК-11; ПК-12	Конспект лекций/ самостоятельная работа.
19	Примеры реставрации исторических садово-парковых объектов. Доклады с презентацией обучающихся	ПК-1; ПК-4; ПК-11	Доклад с презентацией/ Лабораторная работа, самостоятельная работа
20	Анализ реставрации исторических садово-парковых объектов. Технологические особенности реставрации	ПК-1; ПК-4; ПК-11; ПК-15	РК/ письменное тестирование/ самостоятельная работа
21	Реконструкция исторического парка и его элементов. Причины реконструкции исторического парка. Технология реконструкции рельефа, растительности, водоемов, парковых сооружений.	ПК-1; ПК-4; ПК-11; ПК-15	Конспект лекций/ самостоятельная работа.
22	Примеры реконструкции исторических садово-парковых объектов. Анализ реконструкции исторических садово-парковых объектов Доклады с презентацией обучающихся.	ПК-1; ПК-4; ПК-11	РК/ письменное тестирование/ самостоятельная работа
23	Технологии и принципы восстановления садово-паркового наследия. Восстановление партеров в объектах садово-паркового искусства.	ПК-1; ПК-4; ПК-11; ПК-12; ПК-13; ПК-15	Конспект лекций/ самостоятельная работа.

24	Основные элементы партеров. Вычерчивание элементов партеров.	ПК-1; ПК-11; ПК-12 ПК-13; ПК-15	Вычерчивание элементов партера/ самостоятельная работа
25	Примеры реставрации партеров и их технологические особенности. Эскиз партера с использованием изученных его элементов	ПК-1; ПК-11; ПК-12; ПК-13; ПК-15	Эскиз партера на формате листа А3 3-4 варианта/ Самостоятельная работа
26	Восстановление классических партеров. Технология.	ПК-1; ПК-11; ПК-12; ПК-13; ПК-15	Конспект лекций/ самостоятельная работа.
27	Технологии восстановления партеров и цветников. Эскиз цветника	ПК-11; ПК-12; ПК-13; ПК-15	Эскиз цветника на формате листа А3 3-4 варианта/ Самостоятельная работа
28	Восстановление боскетов и аллей. Понятие боскет и его классификация. Основные направления реставрации боскетов и аллей.	ПК-11; ПК-12; ПК-13; ПК-15	Конспект лекций/ самостоятельная работа.
29	Технология реставрации аллей и боскетов. Доклад обучающихся	ПК-11; ПК-12; ПК-13; ПК-15	Доклад с презентацией/ Лабораторная работа, самостоятельная работа
30	Эскиз восстановления боскета. План, разрез. Визуализация боскета или аллей с указанием технологии восстановительных работ	ПК-11; ПК-12; ПК-13; ПК-15	Эскиз восстановления боскета на формате листа А3 3-4 варианта/ Самостоятельная работа
31	Восстановление пейзажных садово-парковых объектов.	ПК-11; ПК-12; ПК-13; ПК-15	Конспект лекций/ самостоятельная работа.
32	Упражнения по построения перспективы по методу Л.М.Тверского и построения плана по фотографии или чертежу	ПК-11; ПК-12; ПК-13; ПК-15	Упражнения по построению перспективы/ Лабораторная работа
33	Принципы и методы охраны и рационального использования исторических объектов ландшафтной архитектуры	ПК-1; ПК-13	Конспект лекций/ самостоятельная работа.
34	Проблемы использования садово-парковых объектов. Доклады обучающихся	ПК-1; ПК-4; ПК-13	Доклад с презентацией/ Лабораторная работа, самостоятельная работа

35	Изучение схем по размещению, охране и использованию исторических парков в системе историко-культурного наследия Поволжья. Анализ использования садово-паркового наследия. Установления режимов охраны и использования.	ПК-1; ПК-4; ПК-13; ПК-15	. Доклад с презентацией/ Лабораторная работа, самостоятельная работа
36	Организация учета и охраны парков.	ПК-1; ПК-4; ПК-13	Конспект лекций/ самостоятельная работа.
37	Знакомство с паспортами на объекты садово-паркового наследия. Оформление паспортов на исторические садово-парковые	ПК-1; ПК-4; ПК-13	Заполнение паспортов на объекты садово-паркового наследия/ Лабораторная работа, самостоятельная работа
38	Проектные работы по восстановлению парков и адаптация парков к современным условиям	ПК-1; ПК-4; ПК-13; ПК-15	Конспект лекций/ самостоятельная работа.
39	Примеры использования садово-парковых объектов в туристических целях. Доклады обучающихся.	ПК-1; ПК-4; ПК-13; ПК-15	Доклад с презентацией/ Лабораторная работа, самостоятельная работа
40	Составления и ландшафтная организация туристического маршрута, объединяющий несколько объектов садово-паркового наследия (окончание работы)	ПК-1; ПК-4; ПК-13; ПК-15	РК/ письменное тестирование/ самостоятельная работа
	Выходной контроль		ВыхК- 3/ письменное тестирование/ самостоятельная работа.

Описание показателей и критериев оценивания компетенций по дисциплине «Основы реконструкции и реставрации ландшафтных объектов» на различных этапах их формирования, описание шкал оценивания

Код компетенции, этапы освоения компетенции	Индикаторы достижения компетенций	Показатели и критерии оценивания результатов обучения			
		ниже порогового уровня (неудовлетворительно)	пороговый уровень (удовлетворительно)	продвинутый уровень (хорошо)	высокий уровень (отлично)
1	2	3	4	5	6
ПК-1 7 семестр	ПК-1.7 – обосновывает технические решения и обеспечение технического контроля всех строительных работ, связанных с реконструкцией и реставрацией ландшафтных объектов знает: О	обучающийся не знает значительной части программного материала, плохо ориентируется в материале (о методиках обоснования технических решений и обеспечении организации всех видов строительных	обучающийся демонстрирует знания только основного материала, но не знает деталей, допускает неточности, допускает неточности в формулировках, нарушает логическую последовательн	обучающийся демонстрирует знание материала, не допускает существенных неточностей, знает о методиках обоснования технических решений и обеспечении организации всех видов	обучающийся демонстрирует знание материала (о методиках обоснования технических решений и обеспечении организации всех видов строительных работ на объектах ландшафтной

	методиках обоснования технических решений и обеспечении организации всех видов строительных работ на объектах ландшафтной архитектуры и в декоративных питомниках	работ на объектах ландшафтной архитектуры и в декоративных питомниках, в т.ч.ОСПН), не знает практику применения материала, допускает существенные ошибки	ость в изложении программного материала, в т.ч. о методиках обоснования технических решений и обеспечении организации всех видов строительных работ на объектах ландшафтной архитектуры и в декоративных питомниках, в частности ОСПН	строительных работ на объектах ландшафтной архитектуры и в декоративных питомниках, в т.ч.ОСПН	архитектуры и в декоративных питомниках, в т.ч.ОСПН), практики применения материала, исчерпывающе и последовательно, четко и логично излагает материал, хорошо ориентируется в материале, не затрудняется с ответом при видоизменении заданий
	умеет: Применять знания по обоснованию технических решений и обеспечению организации всех видов строительных работ на объектах ландшафтной архитектуры и в декоративных питомниках	не умеет использовать методы и приемы (по обоснованию технических решений и обеспечению организации всех видов строительных работ на объектах ландшафтной архитектуры и в декоративных питомниках), допускает существенные ошибки, неуверенно, с большими затруднениями выполняет самостоятельную работу, большинство заданий, предусмотренных программой дисциплины, не выполнено	в целом успешное, но не системное умение (по обоснованию технических решений и обеспечению организации всех видов строительных работ на объектах ландшафтной архитектуры и в декоративных питомниках), используя современные методы и показатели оценки (см. Методические указания по лабораторным занятиям и Методические указания по самостоятельным работам)	в целом успешное, но содержащие пробелы, умение (по обоснованию технических решений и обеспечению организации всех видов строительных работ на объектах ландшафтной архитектуры и в декоративных питомниках), используя современные методы и показатели такой оценки	сформированное умение (по обоснованию технических решений и обеспечению организации всех видов строительных работ на объектах ландшафтной архитектуры и в декоративных питомниках), используя современные методы и показатели такой оценки
	владеет: Средствами и навыками по обоснованию технических решений и обеспечению организации всех видов строительных работ на объектах ландшафтной архитектуры и в декоративных питомниках	обучающийся не владеет навыками чтения и оценки данных / результатов / документов / сведений / информации (средствами и навыками по	в целом успешное, но не системное владение навыками чтения и оценки данных / результатов / документов / сведений /	в целом успешное, но содержащее отдельные пробелы или сопровождающаяся отдельными ошибками владение	успешное и системное владение навыками чтения и оценки данных / результатов / документов / сведений / информации

	работ на объектах ландшафтной архитектуры и в декоративных питомниках	обоснованию технических решений и обеспечению организации всех видов строительных работ на объектах ландшафтной архитектуры и в декоративных питомниках), допускает существенные ошибки, с большими затруднениями выполняет самостоятельную работу, большинство предусмотренных программой дисциплины не выполнено	информации (средствами и навыками по обоснованию технических решений и обеспечению организации всех видов строительных работ на объектах ландшафтной архитектуры и в декоративных питомниках)	навыками чтения и оценки данных / результатов / документов / сведений / информации (средствами и навыками по обоснованию технических решений и обеспечению организации всех видов строительных работ на объектах ландшафтной архитектуры и в декоративных питомниках)	(средствами и навыками по обоснованию технических решений и обеспечению организации всех видов строительных работ на объектах ландшафтной архитектуры и в декоративных питомниках)
ПК-4 7 семестр	ПК-4.4 – выполняет мероприятия по сохранению насаждений при реставрации объектов знает: О способах и методах выполнения мероприятий по сохранению насаждений в интересах обеспечения права каждого гражданина на благоприятную окружающую среду и восстановление ОСПН), не знает практику применения материала, допускает существенные ошибки	обучающийся не знает значительной части программного материала, плохо ориентируется в материале (о способах и методах выполнения мероприятий по сохранению насаждений в интересах обеспечения права каждого гражданина на благоприятную окружающую среду и восстановление ОСПН), не знает практику применения материала, допускает существенные ошибки	обучающийся демонстрирует знания только основного материала, но не знает деталей, допускает неточности, допускает неточности в формулировках, нарушает логическую последовательность в изложении программного материала, в т.ч. о способах и методах выполнения мероприятий по сохранению насаждений в интересах обеспечения права каждого гражданина на благоприятную окружающую среду и восстановление ОСПН	обучающийся демонстрирует знание материала, не допускает существенных неточностей, знает о способах и методах выполнения мероприятий по сохранению насаждений в интересах обеспечения права каждого гражданина на благоприятную окружающую среду и восстановление ОСПН	обучающийся демонстрирует знание материала (о способах и методах выполнения мероприятий по сохранению насаждений в интересах обеспечения права каждого гражданина на благоприятную окружающую среду и восстановление ОСПН), практики применения материала, исчерпывающе и последовательно, четко и логично излагает материал, хорошо ориентируется в материале, не затрудняется с ответом при видоизменении заданий
	умеет:	не умеет	в целом	в целом	сформированно

	<p>Применять знания по выполнению мероприятий по сохранению насаждений в интересах обеспечения права каждого гражданина на благоприятную окружающую среду</p>	<p>использовать методы и приемы (по выполнению мероприятий по сохранению насаждений в интересах обеспечения права каждого гражданина на благоприятную окружающую среду и восстановление ОСПН), допускает существенные ошибки, неуверенно, с большими затруднениями выполняет самостоятельную работу, большинство заданий, предусмотренных программой дисциплины, не выполнено</p>	<p>успешное, но не системное умение (по выполнению мероприятий по сохранению насаждений в интересах обеспечения права каждого гражданина на благоприятную окружающую среду и восстановление ОСПН), используя современные методы и показатели оценки (см. Методические указания по лабораторным занятиям и Методические указания по самостоятельным работам)</p>	<p>успешное, но содержащие отдельные пробелы, умение (по выполнению мероприятий по сохранению насаждений в интересах обеспечения права каждого гражданина на благоприятную окружающую среду и восстановление ОСПН), используя современные методы и показатели такой оценки</p>	<p>е умение (по выполнению мероприятий по сохранению насаждений в интересах обеспечения права каждого гражданина на благоприятную окружающую среду и восстановление ОСПН), используя современные методы и показатели такой оценки</p>
	<p>владеет: Средствами по выполнению мероприятий по сохранению насаждений в интересах обеспечения права каждого гражданина на благоприятную окружающую среду</p>	<p>обучающийся не владеет навыками чтения и оценки данных / результатов / документов / сведений / информации (средствами по выполнению мероприятий по сохранению насаждений в интересах обеспечения права каждого гражданина на благоприятную окружающую среду), допускает существенные ошибки, с большими затруднениями выполняет самостоятельную работу, большинство предусмотренных программой дисциплины не выполнено</p>	<p>в целом успешное, но не системное владение навыками чтения и оценки данных / результатов / документов / сведений / информации (средствами по выполнению мероприятий по сохранению насаждений в интересах обеспечения права каждого гражданина на благоприятную окружающую среду)</p>	<p>в целом успешное, но содержащее отдельные пробелы или сопровождающаяся отдельными ошибками владение навыками чтения и оценки данных / результатов / документов / сведений / информации (средствами по выполнению мероприятий по сохранению насаждений в интересах обеспечения права каждого гражданина на благоприятную окружающую среду)</p>	<p>успешное и системное владение навыками чтения и оценки данных / результатов / документов / сведений / информации (средствами по выполнению мероприятий по сохранению насаждений в интересах обеспечения права каждого гражданина на благоприятную окружающую среду)</p>
ПК-11	ПК-11.7 –	обучающийся не	обучающийся	обучающийся	обучающийся

7 семестр	<p>применяет творческий подход к реконструкции ландшафтных объектов</p> <p>знает: о способах работ по применению творческий подхода в проектировании и дизайне объектов ландшафтной архитектуры с учетом современных тенденций</p>	<p>знает значительной части программного материала, плохо ориентируется в материале (о способах работ по применению творческий подхода в проектировании и дизайне объектов ландшафтной архитектуры с учетом современных тенденций), не знает практику применения материала, допускает существенные ошибки</p>	<p>демонстрирует знания только основного материала, но не знает деталей, допускает неточности, допускает неточности в формулировках, нарушает логическую последовательность в изложении программного материала, в т.ч. о способах работ по применению творческий подхода в проектировании и дизайне объектов ландшафтной архитектуры с учетом современных тенденций</p>	<p>демонстрирует знание материала, не допускает существенных неточностей, знает о способах работ по применению творческий подхода в проектировании и дизайне объектов ландшафтной архитектуры с учетом современных тенденций</p>	<p>демонстрирует знание материала (о способах работ по О способах работ по применению творческий подхода в проектировании и дизайне объектов ландшафтной архитектуры с учетом современных тенденций), практики применения материала, исчерпывающе и последовательно, четко и логично излагает материал, хорошо ориентируется в материале, не затрудняется с ответом при видоизменении заданий</p>
	<p>умеет: Применять знания по творческому подходу в проектировании и дизайне объектов ландшафтной архитектуры с учетом современных тенденций</p>	<p>не умеет использовать методы и приемы (по творческому подходу в проектировании и дизайне объектов ландшафтной архитектуры с учетом современных тенденций), допускает существенные ошибки, неуверенно, с большими затруднениями выполняет самостоятельную работу, большинство заданий, предусмотренных программой дисциплины, не выполнено</p>	<p>в целом успешное, но не системное умение (по творческому подходу в проектировании и дизайне объектов ландшафтной архитектуры с учетом современных тенденций), используя современные методы и показатели оценки (см. Методические указания по лабораторным занятиям и Методические указания по самостоятельным работам)</p>	<p>в целом успешное, но содержащие отдельные пробелы, умение (по творческому подходу в проектировании и дизайне объектов ландшафтной архитектуры с учетом современных тенденций), используя современные методы и показатели такой оценки</p>	<p>сформированное умение (по творческому подходу в проектировании и дизайне объектов ландшафтной архитектуры с учетом современных тенденций), используя современные методы и показатели такой оценки</p>

	владеет: Средствами по творческому подходу в проектировании и дизайне объектов ландшафтной архитектуры с учетом современных тенденций	обучающийся не владеет навыками чтения и оценки данных / результатов / документов / информации (средствами по творческому подходу в проектировании и дизайне объектов ландшафтной архитектуры с учетом современных тенденций), допускает существенные ошибки, с большими затруднениями выполняет самостоятельную работу, большинство предусмотренных программой дисциплины не выполнено	в целом успешное, но не системное владение навыками чтения и оценки данных / результатов / документов / сведений / информации (средствами по творческому подходу в проектировании и дизайне объектов ландшафтной архитектуры с учетом современных тенденций)	в целом успешное, но содержащее отдельные пробелы или сопровождающееся отдельными ошибками владение навыками чтения и оценки данных / результатов / документов / сведений / информации (средствами по творческому подходу в проектировании и дизайне объектов ландшафтной архитектуры с учетом современных тенденций)	успешное и системное владение навыками чтения и оценки данных / результатов / документов / сведений / информации (средствами по творческому подходу в проектировании и дизайне объектов ландшафтной архитектуры с учетом современных тенденций)
ПК-12 7 семестр	ПК-12.8 – проводит предпроектные исследования и подготовку данных для разработки проектной документации по реставрации и реконструкции ландшафтных объектов знает: О способах проведения предпроектных исследований и подготовке данных для разработки проектной документации на различные объекты ландшафтной архитектуры, определения стоимостные параметры	обучающийся не знает значительной части программного материала, плохо ориентируется в материале (о способах проведения предпроектных исследований и подготовке данных для разработки раздела проектной документации на различные объекты ландшафтной архитектуры, определения стоимостные параметры основных производственных ресурсов при проектировании и строительстве объектов ландшафтной архитектуры), не знает практику применения материала,	обучающийся демонстрирует знания только основного материала, но не знает деталей, допускает неточности, допускает неточности в формулировках, нарушает логическую последовательность в изложении программного материала, в т.ч. о способах проведения предпроектных исследований и подготовке данных для разработки раздела проектной документации на различные объекты ландшафтной	обучающийся демонстрирует знание материала, не допускает существенных неточностей, знает о способах проведения предпроектных исследований и подготовке данных для разработки раздела проектной документации на различные объекты ландшафтной архитектуры, определения стоимостные параметры основных производственных ресурсов при проектировании и строительстве объектов	обучающийся демонстрирует знание материала (о способах проведения предпроектных исследований и подготовке данных для разработки проектной документации на различные объекты ландшафтной архитектуры, определения стоимостные параметры основных производственных ресурсов при проектировании и строительстве объектов ландшафтной архитектуры), практики применения

	основных производственных ресурсов при проектировании и строительстве объектов ландшафтной архитектуры	допускает существенные ошибки	архитектуры, определения стоимостные параметры основных производственных ресурсов при проектировании и строительстве объектов ландшафтной архитектуры	ландшафтной архитектуры	материала, исчерпывающе и последовательно, четко и логично излагает материал, хорошо ориентируется в материале, не затрудняется с ответом при видоизменении заданий
	умет: Применять знания о способах проведения предпроектных исследований и подготовке данных для разработки раздела проектной документации на различные объекты ландшафтной архитектуры, определения стоимостные параметры основных производственных ресурсов при проектировании и строительстве объектов ландшафтной архитектуры	не умеет использовать методы и приемы (о способах проведения предпроектных исследований и подготовке данных для разработки раздела проектной документации на различные объекты ландшафтной архитектуры, определения стоимостные параметры основных производственных ресурсов при проектировании и строительстве объектов ландшафтной архитектуры), допускает существенные ошибки, неуверенно, с большими затруднениями выполняет самостоятельную работу, большинство заданий, предусмотренных программой дисциплины, не выполнено	в целом успешное, но не системное умение (о способах проведения предпроектных исследований и подготовке данных для разработки раздела проектной документации на различные объекты ландшафтной архитектуры, определения стоимостные параметры основных производственных ресурсов при проектировании и строительстве объектов ландшафтной архитектуры), используя современные методы и показатели оценки (см. Методические указания по лабораторным занятиям и Методические указания по самостоятельным работам)	в целом успешное, но содержащие пробелы, умение (о способах проведения предпроектных исследований и подготовке данных для разработки раздела проектной документации на различные объекты ландшафтной архитектуры, определения стоимостные параметры основных производственных ресурсов при проектировании и строительстве объектов ландшафтной архитектуры), используя современные методы и показатели такой оценки	сформированное умение (о способах проведения предпроектных исследований и подготовке данных для разработки раздела проектной документации на различные объекты ландшафтной архитектуры, определения стоимостные параметры основных производственных ресурсов при проектировании и строительстве объектов ландшафтной архитектуры), используя современные методы и показатели такой оценки
	владеет: Навыками по проведения	обучающийся не владеет навыками чтения и оценки	в целом успешное, но не системное	в целом успешное, но содержащее	успешное и системное владение

	<p>предпроектных исследований и подготовке данных для разработки раздела проектной документации на различные объекты ландшафтной архитектуры, определения стоимостные параметры основных производственных ресурсов при проектировании и строительстве объектов ландшафтной архитектуры</p>	<p>данных / результатов / документов / сведений / информации (по проведения предпроектных исследований и подготовке данных для разработки раздела проектной документации на различные объекты ландшафтной архитектуры, определения стоимостные параметры основных производственных ресурсов при проектировании и строительстве объектов ландшафтной архитектуры) допускает существенные ошибки, с большими затруднениями выполняет самостоятельную работу, большинство предусмотренных программой дисциплины не выполнено</p>	<p>владение навыками чтения и оценки данных / результатов / сведений / информации (по проведения предпроектных исследований и подготовке данных для разработки раздела проектной документации на различные объекты ландшафтной архитектуры, определения стоимостные параметры основных производственных ресурсов при проектировании и строительстве объектов ландшафтной архитектуры)</p>	<p>отдельные пробелы или сопровождающ ееся отдельными ошибками владение навыками чтения и оценки данных / результатов / документов / сведений / информации (по проведения предпроектных исследований и подготовке данных для разработки раздела проектной документации на различные объекты ландшафтной архитектуры, определения стоимостные параметры основных производственных ресурсов при проектировании и строительстве объектов ландшафтной архитектуры)</p>	<p>навыками чтения и оценки данных / результатов / документов / сведений / информации (по проведения предпроектных исследований и подготовке данных для разработки раздела проектной документации на различные объекты ландшафтной архитектуры, определения стоимостные параметры основных производственных ресурсов при проектировании и строительстве объектов ландшафтной архитектуры)</p>
<p>ПК-13 «Способен выполнять комплекс работ по разработке проектной документации, строительству и содержанию объектов ландшафтной архитектуры, их реконструкции и реставрации в соответствии с действующими нормативными документами, оформлять законченные проектные</p>	<p>ПК-13.8 – выполняет комплекс работ по разработке проектной документации по строительству и содержанию исторических ландшафтных объектов, с учетом их специфики знает: о способах работ по выполнению комплекса работ по разработке проектной документации, строительству и содержанию объектов</p>	<p>обучающийся не знает значительной части программного материала, плохо ориентируется в материале (о способах работ по выполнению комплекса работ по разработке проектной документации, строительству и содержанию объектов ландшафтной архитектуры, их реконструкции и реставрации в соответствии с действующими нормативными документами,</p>	<p>обучающийся демонстрирует знания только основного материала, но не знает деталей, допускает неточности, допускает неточности в формулировках, нарушает логическую последовательность в изложении программного материала, в т.ч. о способах работ по выполнению комплекса работ по</p>	<p>обучающийся демонстрирует знание материала, не допускает существенных неточностей, знает о способах работ по выполнению комплекса работ по разработке проектной документации, строительству и содержанию объектов ландшафтной архитектуры, их реконструкции и реставрации в соответствии с</p>	<p>обучающийся демонстрирует знание материала (о способах работ по выполнению комплекса работ по разработке проектной документации, строительству и содержанию объектов ландшафтной архитектуры, их реконструкции и реставрации в соответствии с действующими нормативными документами, оформлению</p>

работы» 7 семестр	ландшафтной архитектуры, их реконструкции и реставрации в соответствии с действующими нормативными документами, оформлению законченные проектные работы	оформлению законченные проектные работы), не знает практику применения материала, допускает существенные ошибки	разработке проектной документации, строительству и содержанию объектов ландшафтной архитектуры, их реконструкции и реставрации в соответствии с действующими нормативными документами, оформлению законченные проектные работы	действующими нормативными документами, оформлению законченные проектные работы	законченные проектные работы), практики применения материала, исчерпывающе и последовательно, четко и логично излагает материал, хорошо ориентируется в материале, не затрудняется с ответом при видоизменении заданий
	умеет: Применять знания по выполнению комплекса работ по разработке проектной документации, строительству и содержанию объектов ландшафтной архитектуры, их реконструкции и реставрации в соответствии с действующими нормативными документами, оформлению законченные проектные работы	не умеет использовать методы и приемы (по выполнению комплекса работ по разработке проектной документации, строительству и содержанию объектов ландшафтной архитектуры, их реконструкции и реставрации в соответствии с действующими нормативными документами, оформлению законченные проектные работы), допускает существенные ошибки, неуверенно, с большими затруднениями выполняет самостоятельную работу, большинство заданий, предусмотренных программой дисциплины, не выполнено	в целом успешное, но не системное умение (по выполнению комплекса работ по разработке проектной документации, строительству и содержанию объектов ландшафтной архитектуры, их реконструкции и реставрации в соответствии с действующими нормативными документами, оформлению законченные проектные работы), используя современные методы и показатели оценки (см. Методические указания по лабораторным занятиям и Методические указания по самостоятельным работам)	в целом успешное, но содержащие пробелы, умение (по выполнению комплекса работ по разработке проектной документации, строительству и содержанию объектов ландшафтной архитектуры, их реконструкции и реставрации в соответствии с действующими нормативными документами, оформлению законченные проектные работы), используя современные методы и показатели такой оценки	сформированное умение (по выполнению комплекса работ по разработке проектной документации, строительству и содержанию объектов ландшафтной архитектуры, их реконструкции и реставрации в соответствии с действующими нормативными документами, оформлению законченные проектные работы), используя современные методы и показатели такой оценки
	владеет: Средствами по выполнению	обучающийся не владеет навыками чтения и оценки	в целом успешное, но не системное	в целом успешное, но содержащее	успешное и системное владение

	<p>комплекса работ по разработке проектной документации, строительству и содержанию объектов ландшафтной архитектуры, их реконструкции и реставрации в соответствии с действующими нормативными документами, оформлению законченные проектные работы</p>	<p>данных / результатов / документов / сведений / информации (средствами по выполнению комплекса работ по разработке проектной документации, строительству и содержанию объектов ландшафтной архитектуры, их реконструкции и реставрации в соответствии с действующими нормативными документами, оформлению законченные проектные работы), допускает существенные ошибки, с большими затруднениями выполняет самостоятельную работу, большинство предусмотренных программой дисциплины не выполнено</p>	<p>владение навыками чтения и оценки данных / результатов / документов / сведений / информации (средствами по выполнению комплекса работ по разработке проектной документации, строительству и содержанию объектов ландшафтной архитектуры, их реконструкции и реставрации в соответствии с действующими нормативными документами, оформлению законченные проектные работы)</p>	<p>отдельные пробелы или сопровождающая отдельные ошибками владения навыками чтения и оценки данных / результатов / документов / сведений / информации (средствами по выполнению комплекса работ по разработке проектной документации, строительству и содержанию объектов ландшафтной архитектуры, их реконструкции и реставрации в соответствии с действующими нормативными документами, оформлению законченные проектные работы)</p>	<p>навыками чтения и оценки данных / результатов / документов / сведений / информации (средствами по выполнению комплекса работ по разработке проектной документации, строительству и содержанию объектов ландшафтной архитектуры, их реконструкции и реставрации в соответствии с действующими нормативными документами, оформлению законченные проектные работы)</p>
<p>ПК-15 «Способен обосновывать технологические вопросы и конструктивные решения, связанные с проектированием объектов ландшафтной архитектуры» 7 семестр</p>	<p>ПК-15.3 – обосновывает технологические вопросы и конструктивные решения, связанные с реставрацией и реконструкцией ландшафтных объектов на принципах максимального сохранения природных ландшафтов и растительности знает: о способах работ по обоснованию технологических вопросов и конструктивных решений, связанные с</p>	<p>обучающийся не знает значительной части программного материала, плохо ориентируется в материале (о способах работ по обоснованию технологических вопросов и конструктивных решений, связанные с проектированием объектов ландшафтной архитектуры), не знает практику применения материала, допускает существенные ошибки</p>	<p>обучающийся демонстрирует знания только основного материала, но не знает деталей, допускает неточности, допускает неточности в формулировках, нарушает логическую последовательность в изложении программного материала, в т.ч. о способах работ по обоснованию технологических вопросов и конструктивных</p>	<p>обучающийся демонстрирует знание материала, не допускает существенных неточностей, знает о способах работ по обоснованию технологических вопросов и конструктивных решений, связанные с проектированием объектов ландшафтной архитектуры</p>	<p>обучающийся демонстрирует знание материала (о способах работ по обоснованию технологических вопросов и конструктивных решений, связанные с проектированием объектов ландшафтной архитектуры), практики применения материала, исчерпывающе и последовательно, четко и логично излагает материал,</p>

	проектирование объектов ландшафтной архитектуры		х решений, связанные с проектированием объектов ландшафтной архитектуры		хорошо ориентируется в материале, не затрудняется с ответом при видоизменении заданий
	умеет: Применять знания по обоснованию технологических вопросов и конструктивных решений, связанные с проектированием объектов ландшафтной архитектуры	не умеет использовать методы и приемы (по обоснованию технологических вопросов и конструктивных решений, связанные с проектированием объектов ландшафтной архитектуры), допускает существенные ошибки, неуверенно, с большими затруднениями выполняет самостоятельную работу, большинство заданий, предусмотренных программой дисциплины, не выполнено	в целом успешное, но не системное умение (по обоснованию технологических вопросов и конструктивных решений, связанные с проектированием объектов ландшафтной архитектуры, используя современные методы и показатели оценки (см. Методические указания по лабораторным занятиям и Методические указания по самостоятельным работам)	в целом успешное, но содержащие отдельные пробелы, умение (по обоснованию технологических вопросов и конструктивных решений, связанные с проектированием объектов ландшафтной архитектуры), используя современные методы и показатели такой оценки	сформированное умение (по обоснованию технологических вопросов и конструктивных решений, связанные с проектированием объектов ландшафтной архитектуры), используя современные методы и показатели такой оценки
	владеет: Средствами по обоснованию технологических вопросов и конструктивных решений, связанные с проектированием объектов ландшафтной архитектуры	обучающийся не владеет навыками чтения и оценки данных / результатов / документов / сведений / информации (средствами по обоснованию технологических вопросов и конструктивных решений, связанные с проектированием объектов ландшафтной архитектуры), допускает существенные ошибки, с большими затруднениями выполняет самостоятельную	в целом успешное, но не системное владение навыками чтения и оценки данных / результатов / документов / сведений / информации (средствами по обоснованию технологических вопросов и конструктивных решений, связанные с проектированием объектов ландшафтной архитектуры)	в целом успешное, но содержащее отдельные пробелы или сопровождающиеся отдельными ошибками владение навыками чтения и оценки данных / результатов / документов / сведений / информации (средствами по обоснованию технологических вопросов и конструктивных решений, связанные с проектированием объектов ландшафтной архитектуры)	успешное и системное владение навыками чтения и оценки данных / результатов / документов / сведений / информации (средствами по обоснованию технологических вопросов и конструктивных решений, связанные с проектированием объектов ландшафтной архитектуры)

		работу, большинство предусмотренных программой дисциплины не выполнено		ландшафтной архитектуры)	
--	--	--	--	---------------------------	--

№ п/п	Наименование оценочного средства	Краткая характеристика оценочного средства	Представление оценочного средства в ОМ
1	Реферат	продукт самостоятельной работы обучающегося, представляющий собой краткое изложение в письменном виде полученных результатов теоретического анализа определенной научной (учебно-исследовательской) темы, где автор раскрывает суть исследуемой проблемы, приводит различные точки зрения, а также собственные взгляды на нее	<p>темы рефератов:</p> <ol style="list-style-type: none"> 1. Археология в помощь реставраторам 2. Садово-паркового наследия на основе водных поверхностей за рубежом и в России. 3. Консервации исторических садово-парковых объектов 4. Реставрации исторических садово-парковых объектов 5. Реконструкции исторических садово-парковых объектов 6. Технологии восстановления партеров и цветников 7. Технология реставрации аллей и боскетов 8. Проблемы использования садово-парковых объектов 9. Использования садово-парковых объектов в туристических целях 10. Ландшафтная организация туристического маршрута, объединяющий несколько объектов садово-паркового наследия
2	Доклад, сообщение	продукт самостоятельной работы студента, представляющий собой публичное выступление по представлению полученных результатов решения определенной учебно-практической, учебно-исследовательской или научной темы	<p>темы докладов, сообщений:</p> <p>Темы докладов и сообщений выбираются в соответствии с названием лабораторного занятия и вопросов рассматриваемые на ней</p>
3	Лабораторная работа	средство, направленное на изучение практического хода тех или иных процессов, исследование явления в рамках	Лабораторная работы. Темы лабораторных работ указаны в рабочей программе по дисциплине и в методических

		заданной темы с применением методов, освоенных на лекциях, сопоставление полученных результатов с теоретическими концепциями, осуществление интерпретации полученных результатов, оценивание применимости полученных результатов на практике	указания к ним.
4	Рубежный контроль	средство проверки умений применять полученные знания для решения проблем определенного типа по разделу или нескольким разделам	Письменный опрос по билетам (билет из трех вопросов по разделу, состоящему из нескольких тем).

Программа оценивания контролируемой дисциплине

№ п/п	Контролируемые разделы (темы дисциплины)	Код контролируемой компетенции (или ее части)	Наименование оценочного средства
1	2	3	4
1	Восстановление и использование объектов садово-паркового искусства Принципы выявления исторических парков и их элементов	ПК-1; ПК-4; ПК-12	Реферат/доклад/лабораторная работа/рубежный контроль / самостоятельная работа
2	Принципы и методы восстановления исторических объектов ландшафтной архитектуры. Консервация исторического парка и его элементов.	ПК-1; ПК-4; ПК-11; ПК-12	Реферат/доклад/лабораторная работа/рубежный контроль / самостоятельная работа
3	Технологии и принципы восстановления садово-паркового наследия. Восстановление партеров в объектах садово-паркового искусства.	ПК-1; ПК-4; ПК-11; ПК-12; ПК-13; ПК-15	Реферат/доклад/лабораторная работа/рубежный контроль / самостоятельная работа

Паспорт фонда оценочных средств дисциплины «Основы реконструкции и реставрации ландшафтных объектов»

№ п/п	Контролируемые разделы (темы дисциплины)	Код контролируе мой компетенци и (или ее части)	Наименование оценочного средства
1	2	3	4
5 года			
1	Восстановление и использование объектов садово-паркового искусства Принципы выявления исторических парков и их элементов. Введение,	ПК-1; ПК-4; ПК-12	ВК /письменное тестирование/ самостоятельная работа.
2	Примеры исторических садово-парковых объектов. Мультимедийный просмотр	ПК-1	Анализ парков/ Лабораторная работа самостоятельная работа.
3	Обследование объектов парка, общей структуры его и выявления исторического рельефа.	ПК-1; ПК-4 ПК-12	Конспект лекций/ самостоятельная работа.
4	Методы выявления рельефа. Археология в помощь реставраторам. Доклады обучающихся	ПК-1; ПК-4 ПК-12	Доклад с презентацией/ Лабораторная работа, самостоятельная работа
5	Последовательность при выявлении рельефа. Анализ и обследование почв. Анализ и оценка рельефа	ПК-1; ПК-4 ПК-12	Анализ парков/ Лабораторная работа самостоятельная работа.
6	Выявление исторической растительности.	ПК-1; ПК-4 ПК-12	Конспект лекций/ самостоятельная работа.
7	Анализ и оценка растительности объекта садово-паркового искусства Обследование солитерных деревьев. Обследование древесных групп, кулис, роц и массивов. Анализ и оценка растительности объекта садово-паркового искусства Обследование регулярных форм насаждений. Обследование растительности у воды	ПК-1; ПК-4 ПК-12	Анализ парков/ Лабораторная работа самостоятельная работа.
8	Выявление водной системы исторического парка.	ПК-1; ПК-4 ПК-12	Конспект лекций/ самостоятельная работа.
9	Анализ и оценка водоемов не проточных	ПК-1; ПК-4 ПК-12	Анализ парков/ Лабораторная работа самостоятельная работа.

10	Анализ и оценка водоемов исторического парка без водной поверхности. Чертеж водоема без водной поверхности	ПК-1; ПК-4 ПК-12	Чертеж/ лабораторная работа, самостоятельная работа
11	Обследование систем с водной поверхностью	ПК-1; ПК-4 ПК-12	Конспект лекций/ самостоятельная работа.
12	Анализ и оценка систем с водной поверхностью исторического парка. Примеры садово-паркового	ПК-1; ПК-4 ПК-12	Анализ парков/ Лабораторная работа самостоятельная работа.
13	Выявление малых архитектурных и парковых форм. Этапы	ПК-1; ПК-4 ПК-12	Конспект лекций/ самостоятельная работа.
14	Обмеры МАФ	ПК-1; ПК-4 ПК-12	Обмеры МАФ парков/ Лабораторная работа самостоятельная работа.
15	Анализ и оценка малых архитектурных форм. Чертеж МАФ по результатам обмеров	ПК-11; ПК-12; ПК-15	письменное тестирование/ самостоятельная работа
16	Принципы и методы восстановления исторических объектов ландшафтной архитектуры. Консервация исторического	ПК-1; ПК-4; ПК-11; ПК-12	Конспект лекций/ самостоятельная работа.
17	Примеры консервации исторических садово-парковых объектов. Доклады с презентацией обучающихся	ПК-1; ПК-4; ПК-11	Доклад с презентацией/ Лабораторная работа, самостоятельная работа
18	Реставрация исторического парка и его элементов. Задачи реставрации. Стадии реставрации. Технология реставрации рельефа, растительности, водоемов, парковых сооружений.	ПК-1; ПК-4; ПК-11; ПК-12	Конспект лекций/ самостоятельная работа.
19	Примеры реставрации исторических садово-парковых объектов. Доклады с	ПК-1; ПК-4; ПК-11	Доклад с презентацией/ Лабораторная работа, самостоятельная работа
20	Анализ реставрации исторических садово-парковых объектов. Технологические особенности реставрации	ПК-1; ПК-4; ПК-11; ПК-15	письменное тестирование/ самостоятельная работа
21	Реконструкция исторического парка и его элементов. Причины реконструкции исторического парка. Технология реконструкции рельефа, растительности, водоемов, парковых сооружений.	ПК-1; ПК-4; ПК-11; ПК-15	самостоятельная работа.

22	Примеры реконструкции исторических садово-парковых объектов. Анализ реконструкции исторических садово-парковых объектов Доклады с презентацией обучающихся.	ПК-1; ПК-4; ПК-11	письменное тестирование/ самостоятельная работа
23	Технологии и принципы восстановления садово-паркового наследия. Восстановление партеров в объектах садово-паркового искусства.	ПК-1; ПК-4; ПК-11; ПК-12; ПК-13; ПК-15	самостоятельная работа.
24	Основные элементы партеров. Вычерчивание элементов партеров.	ПК-1; ПК-11; ПК-12 ПК-13; ПК-15	Вычерчивание элементов партера/ самостоятельная работа
25	Примеры реставрации партеров и их технологические особенности. Эскиз партера с использованием изученных его элементов	ПК-1; ПК-11; ПК-12; ПК-13; ПК-15	Эскиз партера на формате листа А3 3-4 варианта/ Самостоятельная работа
26	Восстановление классических партеров. Технология.	ПК-1; ПК-11; ПК-12; ПК-13; ПК-15	самостоятельная работа.
27	Технологии восстановления партеров и цветников. Эскиз цветника	ПК-11; ПК-12; ПК-13; ПК-15	Эскиз цветника на формате листа А3 3-4 варианта/ Самостоятельная работа
28	Восстановление боскетов и аллей. Понятие боскет и его классификация. Основные направления реставрации боскетов и аллей.	ПК-11; ПК-12; ПК-13; ПК-15	самостоятельная работа.
29	Технология реставрации аллей и боскетов. Доклад обучающихся	ПК-11; ПК-12; ПК-13; ПК-15	Доклад с презентацией/ Лабораторная работа, самостоятельная работа
30	Эскиз восстановления боскета. План, разрез. Визуализация боскета или аллей с указанием технологии восстановительных работ	ПК-11; ПК-12; ПК-13; ПК-15	Эскиз восстановления боскета на формате листа А3 2-3 варианта/ Самостоятельная работа
31	Восстановление пейзажных садово-парковых объектов.	ПК-11; ПК-12; ПК-13; ПК-15	самостоятельная работа.

32	Упражнения по построения перспективы по методу Л.М.Тверского и построения плана по фотографии или чертежу	ПК-11; ПК-12; ПК-13; ПК-15	Упражнения по построению перспективы/ Лабораторная работа
33	Принципы и методы охраны и рационального использования исторических объектов ландшафтной архитектуры	ПК-1; ПК-13	Конспект лекций/ самостоятельная работа.
34	Проблемы использования садово-парковых объектов. Доклады обучающихся	ПК-1; ПК-4; ПК-13	Доклад с презентацией/ Лабораторная работа, самостоятельная работа
35	Изучение схем по размещению, охране и использованию исторических парков в системе историко-культурного наследия Поволжья. Анализ использования садово-паркового наследия. Установления режимов охраны и использования.	ПК-1; ПК-4; ПК-13; ПК-15	. Доклад с презентацией/ Лабораторная работа, самостоятельная работа
36	Организация учета и охраны парков.	ПК-1; ПК-4; ПК-13	самостоятельная работа.
37	Знакомство с паспортами на объекты садово-паркового наследия. Оформление паспортов на исторические садово-парковые	ПК-1; ПК-4; ПК-13	Заполнение паспортов на объекты садово-паркового наследия/ Лабораторная работа, самостоятельная работа
38	Проектные работы по восстановлению парков и адаптация парков к современным условиям	ПК-1; ПК-4; ПК-13; ПК-15	самостоятельная работа.
39	Примеры использования садово-парковых объектов в туристических целях. Доклады обучающихся.	ПК-1; ПК-4; ПК-13; ПК-15	Доклад с презентацией/ Лабораторная работа, самостоятельная работа
40	Составления и ландшафтная организация туристического маршрута, объединяющий несколько объектов садово-паркового наследия (окончание работы)	ПК-1; ПК-4; ПК-13; ПК-15	письменное тестирование/ самостоятельная работа
	Выходной контроль		ВыхК- 3/ письменное тестирование/ самостоятельная работа.

3. Типовые контрольные задания или иные материалы, необходимые для оценки знаний, умений, навыков и (или) опыта деятельности, характеризующих этапы формирования компетенций в процессе освоения образовательной программы

3.1. Входной контроль

Учебным планом не предусмотрен.

3.2. Рефераты (доклады)

Написание обучающимся реферата предусматривает формирование у него способности творческого подхода к реконструкции ландшафтных объектов (ПК-11.7), а так же формирования навыка работы с учебной и научной литературой, правильного оформления материалов исследований.

Критерии оценки реферата (доклада): новизна текста; обоснованность выбора источника; степень раскрытия сущности вопроса; соблюдения требований к оформлению.

- оценка «отлично» – новизна реферированного текста, раскрыта актуальность темы, присутствует стилевое единство текста, соответствие содержания теме и плану реферата; грамотность и культура изложения материала; соблюдены требования к оформлению и объему реферата, правильно оформлены ссылки на используемую литературу, использование наиболее известных и новейших работ по проблеме (журнальные публикации, материалы сборников научных трудов и т.д.); наличие презентации.

- оценка «хорошо» – незначительные замечания по оформлению реферата; трудности по одному из перечисленных выше требований.

- оценка «удовлетворительно» – тема реферата раскрыта недостаточно полно; отсутствие презентации; затруднения в изложении, аргументировании; наличие замечаний по оформлению реферата.

Реферат должен содержать:

титульный лист;

оглавление (указываются номера страниц по отдельным главам);

введение;

основную часть (разделы, части);

выводы (заключительная часть);

приложения;

пронумерованный список использованной литературы (не менее 10 источников) с указанием автора, названия, места издания, издательства, года издания.

Требования к оформлению:

Общий объем реферата – 15-30 страниц печатного текста (с учетом титульного листа, содержания и списка литературы) на бумаге формата А4, на одной стороне листа.

Межстрочный интервал – полуторный. Цвет шрифта – черный.

Шрифт основного текста – «Times New Roman», Кегль (размер) 14 пунктов.

Текст таблиц может быть набран размером 12 пт.

Форматирование – по ширине текстового поля.

Размеры полей страницы: левое – 30 мм, правое – 15 мм, верхнее – 20 мм, нижнее – 20 мм.

Отступ красной строки одинаковый по всему тексту (1,25 см).

Страницы должны быть пронумерованы. Страницы следует нумеровать арабскими цифрами, соблюдая сквозную нумерацию по всему тексту (титульный лист и оглавление включают в общую нумерацию). На титульном листе номер не

проставляют. Номер страницы проставляют в центре нижней части листа без точки.

Каждая глава реферата должна начинаться с новой страницы.

Расстояние между названием главы (подраздела) и текстом должно быть 2-м интервалом (15 мм). Расстояния между заголовком главы и подзаголовком должно составлять 10 мм (1 интервал).

Заголовки глав, а также заголовки введения, заключения, содержания и списка литературы должны располагаться слева в строке. Точка в конце заголовков не ставится.

Главы нумеруются арабскими цифрами (1,2,3). Слово «Глава» не пишется.

Если в тексте присутствуют таблицы, они должны быть пронумерованы в пределах глав реферата. Обязательно указывается ссылка на таблицу в тексте (например, «см. табл. 1.1»). Слово таблица размещается в верхнем правом углу (выравнивание по правому краю) и ставится ее порядковый номер (1, 2, 3...). Ниже печатается название таблицы, которое должно быть выровнено по центру. Точка в конце названия таблицы не ставится. После названия помещается сама таблица.

Библиографические ссылки в тексте реферата оформляются в виде номера источника в квадратных скобках.

В тексте реферата обязательно приводятся фотографии, рисунки, схемы и т.д. Все рисунки должны иметь сквозную нумерацию, используя арабские цифры.

Рекомендуемая тематика рефератов по дисциплине приведена в таблице 2.

Таблица 2

**Темы рефератов, рекомендуемые к написанию при изучении дисциплины
«Основы реконструкции и реставрации ландшафтных объектов»**

№ п/п	Темы рефератов
1	2
1	Археология в помощь реставраторам
2	Садово-паркового наследия на основе водных поверхностей за рубежом и в России.
3	Консервации исторических садово-парковых объектов
4	Реставрации исторических садово-парковых объектов
5	Реконструкции исторических садово-парковых объектов
6	Технологии восстановления партеров и цветников
7	Технология реставрации аллей и боскетов
8	Проблемы использования садово-парковых объектов
9	Использования садово-парковых объектов в туристических целях
10	Ландшафтная организация туристического маршрута, объединяющий несколько объектов садово-паркового наследия

3.3 Контрольные (самостоятельные) работы

Самостоятельные работы обучающихся направлены на более глубокое освоение материала дисциплины и формирование соответствующих компетенций. Самостоятельная работа предусматривает проработку дополнительной литературы в библиотеке, поиск необходимой информации через интернет.

Контроль уровня усвоения вопросов для самостоятельного изучения проводится во время рубежного и промежуточного контроля.

3.4 Кейс-задания

Рабочей программой дисциплины кейс-задания не предусмотрены.

3.5 Типовой расчет

Рабочей программой дисциплины типовой расчет не предусмотрен.

3.6 Текущий контроль

Контроль освоения дисциплины «Основы реконструкции и реставрации ландшафтных объектов» проводится в соответствии с Положением о текущем контроле успеваемости и промежуточной аттестации, обучающихся по образовательным программам высшего образования, утвержденном решением ученого совета ФГБОУ ВО Саратовский ГАУ от 18.06.2014, протокол №7.

Текущий контроль по дисциплине «Основы реконструкции и реставрации ландшафтных объектов» позволяет оценить степень восприятия учебного материала и проводится для оценки результатов изучения разделов/тем дисциплины.

Текущий контроль проводится в виде:

- тематического контроля: по итогам изучения отдельных тем дисциплины (устный опрос на лекциях и лабораторных занятиях);
- рубежного контроля: по итогам изучения раздела или нескольких разделов дисциплины.

3.6 Лабораторная работа

Указываются:

- критерии оценки лабораторной работы;
- в соответствии, с чем устанавливается тематика лабораторных работ;
- количество вариантов заданий.

Приводится пример одной из лабораторных работ.

Пример варианта выполнения лабораторной работы приводится в приложении к ФОЦ дисциплины.

3.7 Расчетно-графическая работа

Учебным планом не предусмотрена.

3.9 Рубежный контроль

Учебным планом не предусмотрен.

3.10 Промежуточная аттестация

Контроль за освоением дисциплины «Основы реконструкции и реставрации

ландшафтных объектов» и оценка знаний, обучающихся на зачете производится в соответствии с Положением о текущем контроле успеваемости и промежуточной аттестации обучающихся по образовательным программам высшего образования, утвержденном решением ученого совета ФГБОУ ВО Саратовский ГАУ от 18.06.2014, протокол №7.

Согласно учебному плану по направлению подготовки 35.03.10 Ландшафтная архитектура по дисциплине «Основы реконструкции и реставрации ландшафтных объектов» в качестве промежуточной аттестации предусмотрен зачеты во втором и третьем семестрах.

Целью проведения промежуточной аттестации является оценка уровня усвоения учебного материала и сформированности компетенций в рамках данной дисциплины, что подтверждается результатами сдачи самостоятельных работ и отчетом по практическим занятиям.

Вопросы выходного контроля (зачёт)

1. Обследование объекта садово-паркового искусства (принципы и методы).
2. Порядок натуральных обследований объектов ландшафтного зодчества.
3. Выявление исторического рельефа парка.
4. Выявление растительности.
5. Выявление водной системы.
6. Выявление МАФ.
7. Технологические мероприятия, проводимые при консервации растительности в парках.
8. Составление паспорта на исторический парк.
9. Особенности составления паспорта на отдельные парковые элементы.
10. Цель и задачи восстановления исторического парка.
11. Технологические методы реставрационных работ для мемориальных парков.
12. Задача реставрации для классических исторических парков.
13. Различия в реставрационных работах регулярного и пейзажного парка.
14. Состав проекта реставрации.
15. Подход необходимый при реставрации растительности ландшафтного парка.
16. Порядок реставрационных работ на водоемах и технологические методы применимые для их реставрации.
17. Консервация сложного рельефа и их технология.
18. Технологические мероприятия, проводимые при консервации растительности в исторических парках.
19. Консервация водоемов и ее цель.
20. Консервация исторического парка и ее задачи.
21. Типы исторических насаждений и методы их охраны.
22. Организация учета и охраны исторического парка.
23. Первоочередные работы при консервации парковых сооружений .
24. Реставрация исторических парков, ее задачи и технологические методы.
25. Адаптации исторических парков к современным условиям.
26. Основные принципы консервации, реконструкции, реставрации исторических парков и их элементов.

27. Ценность исторического объекта садово-паркового искусства и ее составные элементы.
28. Методы реставрации рельефа исторического парка.
29. Анализ и оценка рельефа исторического парка.
30. Анализ и оценка растительности исторического парка.
31. Анализ и оценка водоемов исторического парка.
32. Анализ малых архитектурных форм исторического парка.
33. Анализ инженерных устройств исторического парка.
34. Состав проектной документации на реставрацию.
35. Ориентировочный список документации к стадии рабочего проекта на реставрацию исторического садово-паркового объекта.
36. Метод архитектурно-пейзажного анализа исторического садово-паркового объекта Л.М.Тверского
37. Технологические методы реставрации классических партеров.
38. Технология реставрации боскетов в регулярных парках.
39. Технология реставрации аллей в исторических парках.
40. Предпроектная документация при реставрации парка.
41. Проектная документация при реставрации парка.

Образец билета выходного контроля
 МИНИСТЕРСТВО СЕЛЬСКОГО ХОЗЯЙСТВА РФ
 ФБГОУ ВО Саратовский ГАУ им. Н.И. Вавилова
 Кафедра «Лесное хозяйство и ландшафтное строительство»
 Дисциплина: «Основы реконструкции и реставрации ландшафтных объектов»

БИЛЕТ ВЫХОДНОГО КОНТРОЛЯ № 1

1. Порядок натуральных обследований объектов ландшафтного зодчества
2. Анализ и оценка рельефа исторического парка
3. Ситуационная задача:

Задача № 1



Охарактеризуйте ситуацию, что представляет этот элемент? Каким образом используется?
 В каком парке расположен?

Зав. кафедрой

Д.В. Есков

28 августа 2019 г.

3.11 Ситуационные задачи

В выходном контроле присутствуют ситуационные задачи, которые

предназначены для выявления способности и отработки навыка анализа методов и приёмов садово-паркового искусства. Решение ситуационной задачи предполагает мобилизацию имеющихся у обучающихся знаний и опыта, полученных в ходе обучения, а также настроения и воли для решения заданной проблемы.

Примеры ситуационных задач, выносимые на выходной контроль представлены в виде следующих заданий:

Задача № 1



Охарактеризуйте ситуацию, что представляет этот элемент? Каким образом используется? В каком парке расположен?

Задача №2



Охарактеризуйте элемент на фото. Как он называется? В каком парке находится? Что из себя представляет?

Задача №3



Охарактеризуйте элемент. Как он называется? Где находится?

Задача №4



Охарактеризуйте элемент на фото. Как называется? Где находится? Для какого периода характерен?

Задача №5



Охарактеризуйте данный элемент партера. Как он называется? Место расположения

Задача №6



Охарактеризуйте данный элемент. Как он называется? Где находится? Для чего он нужен?

Задача №7



Охарактеризуйте данный элемент. Как называется? Где используется?

Задача №8



Охарактеризуйте данный элемент. Как называется? Где находится?

Задача №9



Охарактеризуйте данный элемент. Как называется? Что из себя представляет? Для какого периода характерен?

Задача №10



Охарактеризуйте данный элемент. Как называется? Где находится?

Задача № 11



Охарактеризуйте данный прием. Как называется? Где находится?

Задача № 12



Охарактеризуйте данный элемент? Как называется? Где находится? Для чего используется?

Задача № 13



Охарактеризуйте данный вид орнамента. Как он называется? Где используется?

Задача № 14



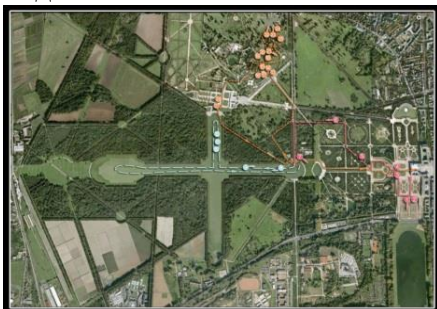
Охарактеризуйте данный элемент пейзажа. Как он называется? В каких садах и парках встречается?

Задача № 15



Охарактеризуйте данный элемент. Как он называется? В каких парках используется?

Задача № 16



Охарактеризуйте план парка. Как называется данный парк? Какая у него планировка?

Задача № 17



Охарактеризуйте данный элемент. Как он называется? Где используется? Для какого периода характерен?

Задача № 18



Охарактеризуйте данный элемент. Как он называется? Где используется? Для какого периода характерен?

Задача № 19



Охарактеризуйте данный вид обрезки деревьев. Как он называется? Где используется?

Задача № 20



Охарактеризуйте данный элемент. Как он называется? В каких парках используется.

4. Методические материалы, определяющие процедуры оценивания знаний, умений, навыков и (или) опыта деятельности, характеризующих этапы формирования компетенций

4.1 Процедуры оценивания знаний, умений, навыков и (или) опыта деятельности

Контроль результатов обучения, этапов и уровня формирования компетенций по дисциплине «Основы реконструкции и реставрации ландшафтных объектов» осуществляется через проведение входного, текущего, рубежных, выходного контролей и контроля самостоятельной работы

Формы текущего, промежуточного и итогового контроля, порядок начисления баллов и фонды контрольных заданий для текущего контроля разрабатываются кафедрой исходя из специфики дисциплины, и утверждаются на заседании кафедры.

4.2 Критерии оценки знаний, умений, навыков и (или) опыта деятельности, характеризующих этапы формирования компетенций в процессе освоения образовательной программы

Описание шкалы оценки достижений компетенций по дисциплине приведено ниже в таблице

Уровень освоения компетенции	Отметка по пятибалльной системе (промежуточная аттестация)*			Описание
	«отлично»	«зачтено»	«зачтено (отлично)»	
высокий				Обучающийся обнаружил всестороннее, систематическое и глубокое знание учебного материала, умеет свободно выполнять задания, предусмотренные программой, усвоил основную литературу и знаком с дополнительной литературой, рекомендованной программой. Как правило, обучающийся проявляет творческие способности в

				понимании, изложении и использовании материала
<i>базовый</i>	«хорошо»	«зачтено»	«зачтено (хорошо)»	Обучающийся обнаружил полное знание учебного материала, успешно выполняет предусмотренные в программе задания, усвоил основную литературу, рекомендованную в программе
<i>пороговый</i>	«удовлетворительно»	«зачтено»	«зачтено (удовлетворительно)»	Обучающийся обнаружил знания основного учебного материала в объеме, необходимом для дальнейшей учебы и предстоящей работы по профессии, справляется с выполнением практических заданий, предусмотренных программой, знаком с основной литературой, рекомендованной программой, допустил погрешности в ответе на экзамене и при выполнении экзаменационных заданий, но обладает необходимыми знаниями для их устранения под руководством преподавателя
-	«неудовлетворительно»	«не зачтено»	«не зачтено (неудовлетворительно)»	Обучающийся обнаружил пробелы в знаниях основного учебного материала, допустил принципиальные ошибки в выполнении предусмотренных программой практических заданий, не может продолжить обучение или приступить к профессиональной деятельности по окончании образовательной организации без дополнительных занятий

4.2.1. Критерии оценки устного ответа при промежуточной аттестации

При ответе на вопрос обучающийся демонстрирует:

знания: принципов выявления исторических парков и их элементов. Принципов и методов восстановления, охраны и рационального использования исторических объектов ландшафтной архитектуры.

умения: разрабатывать проектную документацию по реконструкции и реставрации ОСПИ, в частности объектов садово-паркового наследия (ОСПН).

владение: приемами трансформации, реконструкции и реставрации ОСПН на принципах максимального сохранения природных ландшафтов и растительности.

Критерии оценки

отлично	обучающийся демонстрирует: знание материала (ПК-1: о методиках обоснования технических
----------------	--

решений и обеспечения технического контроля всех строительных работ, связанных с реконструкцией и реставрацией ландшафтных объектов, в т.ч. ОСПН; ПК-4: о способах и методах выполнения мероприятий по сохранению насаждений при реконструкции и реставрации объектов ОСПН; ПК-11: о способах работ по применению творческого подхода к реконструкции ландшафтных объектов; ПК-12: о способах проведения предпроектных исследований и подготовку данных для разработки проектной документации по реставрации и реконструкции ландшафтных объектов ; ПК-13: о способах по выполнению комплекса работ по разработке проектной документации по строительству и содержанию исторических ландшафтных объектов, с учетом их специфики; ПК-15: об обоснование технологических вопросов и конструктивных решений, связанные с реставрацией и реконструкцией ландшафтных объектов на принципах максимального сохранения природных ландшафтов и растительности), практики применения материала, исчерпывающе и последовательно, четко и логично излагает материал, хорошо ориентируется в материале, не затрудняется с ответом при видоизменении заданий;

- умение (ПК-1: о методиках обоснования технических решений и обеспечения технического контроля всех строительных работ, связанных с реконструкцией и реставрацией ландшафтных объектов, в т.ч. ОСПН; ПК-4: о способах и методах выполнения мероприятий по сохранению насаждений при реконструкции и реставрации объектов ОСПН; ПК-11: о способах работ по применению творческого подхода к реконструкции ландшафтных объектов; ПК-12: о способах проведения предпроектных исследований и подготовку данных для разработки проектной документации по реставрации и реконструкции ландшафтных объектов ; ПК-13: о способах по выполнению комплекса работ по разработке проектной документации по строительству и содержанию исторических ландшафтных объектов, с учетом их специфики; ПК-15: об обоснование технологических вопросов и конструктивных решений, связанные с реставрацией и реконструкцией ландшафтных объектов на принципах максимального сохранения природных ландшафтов и растительности, используя современные методы и показатели такой оценки);

- успешное и системное владение навыками чтения и оценки данных / результатов / документов / сведений / информации (ПК-1: о методиках обоснования технических решений и обеспечения технического контроля всех строительных работ, связанных с реконструкцией и реставрацией ландшафтных объектов, в т.ч. ОСПН; ПК-4: о способах и методах выполнения мероприятий по сохранению насаждений при реконструкции и реставрации объектов ОСПН; ПК-11: о способах работ по применению творческого подхода к реконструкции ландшафтных объектов; ПК-12: о способах проведения предпроектных исследований и подготовку данных для разработки проектной документации по реставрации и реконструкции ландшафтных объектов ; ПК-13: о способах по выполнению комплекса работ по разработке проектной документации по строительству и содержанию

	<p>исторических ландшафтных объектов, с учетом их специфики; ПК-15: об обоснование технологических вопросов и конструктивных решений, связанные с реставрацией и реконструкцией ландшафтных объектов на принципах максимального сохранения природных ландшафтов и растительности)</p>
<p>хорошо</p>	<p>обучающийся демонстрирует:</p> <ul style="list-style-type: none"> - знание материала, не допускает существенных неточностей; - в целом успешное, но содержащие отдельные пробелы, умение (ПК-1: о методиках обоснования технических решений и обеспечения технического контроля всех строительных работ, связанных с реконструкцией и реставрацией ландшафтных объектов, в т.ч. ОСПН; ПК-4: о способах и методах выполнения мероприятий по сохранению насаждений при реконструкции и реставрации объектов ОСПН; ПК-11: о способах работ по применению творческого подхода к реконструкции ландшафтных объектов; ПК-12: о способах проведения предпроектных исследований и подготовку данных для разработки проектной документации по реставрации и реконструкции ландшафтных объектов ; ПК-13: о способах по выполнению комплекса работ по разработке проектной документации по строительству и содержанию исторических ландшафтных объектов, с учетом их специфики; ПК-15: об обоснование технологических вопросов и конструктивных решений, связанные с реставрацией и реконструкцией ландшафтных объектов на принципах максимального сохранения природных ландшафтов и растительности), используя современные методы и показатели такой оценки), используя современные методы и показатели такой оценки; - в целом успешное, но содержащее отдельные пробелы или сопровождающееся отдельными ошибками владение навыками чтения и оценки данных / результатов / документов / сведений / информации (ПК-1: о методиках обоснования технических решений и обеспечения технического контроля всех строительных работ, связанных с реконструкцией и реставрацией ландшафтных объектов, в т.ч. ОСПН; ПК-4: о способах и методах выполнения мероприятий по сохранению насаждений при реконструкции и реставрации объектов ОСПН; ПК-11: о способах работ по применению творческого подхода к реконструкции ландшафтных объектов; ПК-12: о способах проведения предпроектных исследований и подготовку данных для разработки проектной документации по реставрации и реконструкции ландшафтных объектов ; ПК-13: о способах по выполнению комплекса работ по разработке проектной документации по строительству и содержанию исторических ландшафтных объектов, с учетом их специфики; ПК-15: об обоснование технологических вопросов и конструктивных решений, связанные с реставрацией и реконструкцией ландшафтных объектов на принципах максимального сохранения природных ландшафтов и растительности)
<p>удовлетворительно</p>	<p>обучающийся демонстрирует:</p> <ul style="list-style-type: none"> - знания только основного материала, но не знает деталей,

	<p>допускает неточности, допускает неточности в формулировках, нарушает логическую последовательность в изложении программного материала;</p> <ul style="list-style-type: none"> - в целом успешное, но не системное умение (ПК-1: о методиках обоснования технических решений и обеспечения технического контроля всех строительных работ, связанных с реконструкцией и реставрацией ландшафтных объектов, в т.ч. ОСПН; ПК-4: о способах и методах выполнения мероприятий по сохранению насаждений при реконструкции и реставрации объектов ОСПН; ПК-11: о способах работ по применению творческого подхода к реконструкции ландшафтных объектов; ПК-12: о способах проведения предпроектных исследований и подготовку данных для разработки проектной документации по реставрации и реконструкции ландшафтных объектов ; ПК-13: о способах по выполнению комплекса работ по разработке проектной документации по строительству и содержанию исторических ландшафтных объектов, с учетом их специфики; ПК-15: об обоснование технологических вопросов и конструктивных решений, связанные с реставрацией и реконструкцией ландшафтных объектов на принципах максимального сохранения природных ландшафтов и растительности), используя современные методы и показатели такой оценки); - в целом успешное, но не системное владение навыками чтения и оценки данных / результатов / документов / сведений / информации (ПК-1: о методиках обоснования технических решений и обеспечения технического контроля всех строительных работ, связанных с реконструкцией и реставрацией ландшафтных объектов, в т.ч. ОСПН; ПК-4: о способах и методах выполнения мероприятий по сохранению насаждений при реконструкции и реставрации объектов ОСПН; ПК-11: о способах работ по применению творческого подхода к реконструкции ландшафтных объектов; ПК-12: о способах проведения предпроектных исследований и подготовку данных для разработки проектной документации по реставрации и реконструкции ландшафтных объектов ; ПК-13: о способах по выполнению комплекса работ по разработке проектной документации по строительству и содержанию исторических ландшафтных объектов, с учетом их специфики; ПК-15: об обоснование технологических вопросов и конструктивных решений, связанные с реставрацией и реконструкцией ландшафтных объектов на принципах максимального сохранения природных ландшафтов и растительности).
<p>неудовлетворительно</p>	<p>обучающийся:</p> <ul style="list-style-type: none"> - не знает значительной части программного материала, плохо ориентируется в материале (ПК-1: о методиках обоснования технических решений и обеспечения технического контроля всех строительных работ, связанных с реконструкцией и реставрацией ландшафтных объектов, в т.ч. ОСПН; ПК-4: о способах и методах выполнения мероприятий по сохранению насаждений при реконструкции и реставрации объектов ОСПН; ПК-11: о способах работ по применению творческого подхода к реконструкции ландшафтных объектов; ПК-12: о способах проведения

предпроектных исследований и подготовку данных для разработки проектной документации по реставрации и реконструкции ландшафтных объектов ; ПК-13: о способах по выполнению комплекса работ по разработке проектной документации по строительству и содержанию исторических ландшафтных объектов, с учетом их специфики; ПК-15: об обоснование технологических вопросов и конструктивных решений, связанные с реставрацией и реконструкцией ландшафтных объектов на принципах максимального сохранения природных ландшафтов и растительности), не знает практику применения материала, допускает существенные ошибки;

- не умеет использовать методы и приемы (ПК-1: о методиках обоснования технических решений и обеспечения технического контроля всех строительных работ, связанных с реконструкцией и реставрацией ландшафтных объектов, в т.ч. ОСПН; ПК-4: о способах и методах выполнения мероприятий по сохранению насаждений при реконструкции и реставрации объектов ОСПН; ПК-11: о способах работ по применению творческого подхода к реконструкции ландшафтных объектов; ПК-12: о способах проведения предпроектных исследований и подготовку данных для разработки проектной документации по реставрации и реконструкции ландшафтных объектов ; ПК-13: о способах по выполнению комплекса работ по разработке проектной документации по строительству и содержанию исторических ландшафтных объектов, с учетом их специфики; ПК-15: об обоснование технологических вопросов и конструктивных решений, связанные с реставрацией и реконструкцией ландшафтных объектов на принципах максимального сохранения природных ландшафтов и растительности), допускает существенные ошибки, неуверенно, с большими затруднениями выполняет самостоятельную работу, большинство заданий, предусмотренных программой дисциплины, не выполнено;
- обучающийся не владеет навыками чтения и оценки данных / результатов / документов / сведений / информации ПК-1: о методиках обоснования технических решений и обеспечения технического контроля всех строительных работ, связанных с реконструкцией и реставрацией ландшафтных объектов, в т.ч. ОСПН; ПК-4: о способах и методах выполнения мероприятий по сохранению насаждений при реконструкции и реставрации объектов ОСПН; ПК-11: о способах работ по применению творческого подхода к реконструкции ландшафтных объектов; ПК-12: о способах проведения предпроектных исследований и подготовку данных для разработки проектной документации по реставрации и реконструкции ландшафтных объектов ; ПК-13: о способах по выполнению комплекса работ по разработке проектной документации по строительству и содержанию исторических ландшафтных объектов, с учетом их специфики; ПК-15: об обоснование технологических вопросов и конструктивных решений, связанные с реставрацией и реконструкцией ландшафтных объектов на принципах максимального сохранения природных ландшафтов и растительности (), допускает существенные ошибки, с большими затруднениями выполняет самостоятельную работу, большинство предусмотренных

4.2.2. Критерии оценки реферата

При написании реферата обучающийся демонстрирует:

знания: принципов выявления исторических парков и их элементов. Принципов и методами восстановления, охраны и рационального использования исторических объектов ландшафтной архитектуры.

умения: грамотно излагать аналитические данные, пользоваться литературными, архивными, краеведческими и иными источниками, проводить мониторинг ОСПН, пользоваться средствами и приемами выявления ОСПН.

владение: приемами орфографии, графики, лексики, исследовательскими данными, связанными с реконструкцией и реставрацией ОСПН на принципах максимального сохранения природных ландшафтов и растительности.

Критерии оценки реферата

отлично	<p>обучающийся демонстрирует:</p> <ul style="list-style-type: none"> – отличные знания в области реставрации и реконструкции, стилистических направлений, умение проводить выявление и обследование ОСПН, отлично владеет стилистикой, грамматикой и подачей материала, а также оформлением текста и литературы по ГОСТу, использует отечественные и зарубежные источники, а также Интернет-ресурсы с указанием их в тексте оформлен иллюстрациями и фото
хорошо	<p>обучающийся демонстрирует:</p> <ul style="list-style-type: none"> – хорошие знания в области реставрации и реконструкции, стилистических направлений, умение проводить выявление и обследование ОСПН, подачей материала, но не совсем владеет стилистикой, грамматикой, а также оформлением текста и литературы по ГОСТу, но использует много Интернет-ресурсов и мало книг и монографий, слабо освещена иностранная литература
удовлетворительно	<p>обучающийся демонстрирует:</p> <ul style="list-style-type: none"> – Удовлетворительные знания в области реставрации и реконструкции, стилистических направлений, плохо умеет проводить выявление и обследование ОСПН, не разбирается в методиках восстановления ОСПН, путается в стилистических направлениях, имеет ошибки в обследовании ре некоторых ОСПН, мало литературных источников, а ссылка на зарубежную литературу или отсутствует, или дается в количестве от одного до четырех, нет ссылок на Интернет-ресурсы или наоборот – слишком много, текст не имеет стилистики, написан не грамотно, с грубыми опечатками и множеством отрывков из учебных пособий.
неудовлетворительно	<p>обучающийся:</p> <ul style="list-style-type: none"> – нет связного построения текста, нет аналитического описания выявленных исторических ОСПИ, дается лишь описание объектов, текст скопирован из учебного пособия, нет композиционного анализа или сделан неправильно, нет ссылок на источники, нет списка литературы или он представлен в количестве от одного до трех публикаций, реферат написан небрежно, полностью или 2/3 скопирован из Интернет-ресурсов, нет рисунков или иллюстраций, много орфографических ошибок и описок.

4.2.3. Критерии оценки выполнения самостоятельных работ

При выполнении самостоятельных работ обучающийся демонстрирует:

знания: принципов выявления исторических парков и их элементов. Принципов и методов восстановления, охраны и рационального использования исторических объектов ландшафтной архитектуры.

умения: разрабатывать проектную документацию по реконструкции и реставрации ОСПИ, в частности объектов садово-паркового наследия (ОСПН), графической подачей материала.

владение: приемами трансформации, реконструкции и реставрации ОСПН на принципах максимального сохранения природных ландшафтов и растительности.

Критерии оценки выполнения самостоятельных работ

отлично	<p>обучающийся демонстрирует:</p> <ul style="list-style-type: none"> – отличные знания развития объектов садово-паркового искусства, принципы и методы построения садово-парковой композиции различных периодов развития ландшафтной архитектуры, периодов создания различных деталей планировки и элементов ОСПН, умения разрабатывать проектную документацию по реконструкции и реставрации ОСПИ, в частности объектов садово-паркового наследия (ОСПН), отличной графической подачей материала, а также владеют навыками: приемами трансформации, реконструкции и реставрации ОСПН на принципах максимального сохранения природных ландшафтов и растительности, создавать презентации и сообщения, а также составлять аналитические таблицы, выявлением и обследованием ОСПН с последующими предложениями методов восстановлений по результатам исследований.
хорошо	<p>обучающийся демонстрирует:</p> <ul style="list-style-type: none"> – хорошие знания развития объектов садово-паркового искусства, принципы и методы построения садово-парковой композиции различных периодов развития ландшафтной архитектуры, периодов создания различных деталей планировки и элементов ОСПН, умения разрабатывать проектную документацию по реконструкции и реставрации ОСПИ, в частности объектов садово-паркового наследия (ОСПН), с небольшими неточностями, хорошей графической подачей материала, а также владеют навыками с небольшими неточностями: приемами трансформации, реконструкции и реставрации ОСПН на принципах максимального сохранения природных ландшафтов и растительности, навыками создавать презентации и сообщения, а также составлять аналитические таблицы, выявлением и обследованием ОСПН с последующими предложениями методов восстановлений по результатам исследований.
удовлетворительно	<p>обучающийся демонстрирует:</p> <p>Удовлетворительное знания развития объектов садово-паркового искусства, плохо разбирается в принципах и методах построения садово-парковой композиций различных периодов развития ландшафтной архитектуры, периодов создания деталей планировки и элементов ОСПН, не умение разрабатывать проектную документацию по реконструкции и реставрации ОСПИ, в частности объектов садово-</p>

	паркового наследия (ОСПН), с плохой графической подачей материала, а также не очень хорошо владеют навыками: приемами трансформации, реконструкции и реставрации ОСПН на принципах максимального сохранения природных ландшафтов и растительности, навыками создавать презентации и сообщения, плохо составляет аналитические таблицы, не может выявить, а за тем обследовать самостоятельно ОСПН с последующими предложениями методов восстановлений по результатам исследований.
неудовлетворительно	обучающийся: Не знает развитие объектов садово-паркового искусства, не разбирается в принципах и методах построения садово-парковой композиций различных периодов развития ландшафтной архитектуры, периодов создания деталей планировки и элементов ОСПН, не умеет разрабатывать проектную документацию по реконструкции и реставрации ОСПИ, в частности объектов садово-паркового наследия (ОСПН), с плохой графической подачей материала, а также не владеют навыками: приемами трансформации, реконструкции и реставрации ОСПН на принципах максимального сохранения природных ландшафтов и растительности, навыками создавать презентации и сообщения, не составляет аналитические таблицы, не может выявить, а за тем обследовать самостоятельно ОСПН с последующими предложениями методов восстановлений по результатам исследований.

4.2.4. Критерии оценки выполнения кейс-заданий

Кейс- задание программой не предусмотрено.

4.2.5. Критерии оценки выполнения типовых расчетов

Типовые расчеты – не предусмотрены.

4.2.6. Критерии оценки выполнения тестовых заданий

Тестовые задания не предусмотрены

4.2.7. Критерии оценки лабораторных работ

При выполнении лабораторных работ обучающийся демонстрирует:

Знать: принципы выявления исторических парков и их элементов. Принципы и методы восстановления, охраны и рационального использования исторических объектов ландшафтной архитектуры.

Уметь: разрабатывать проектную документацию по реконструкции и реставрации ОСПН. выделить парковые районы, участки, узлы, акценты; основные и второстепенные оси, произвести пространственный анализ композиции и др.; анализировать рельеф, растительность, водоемов, малых архитектурных форм в мемориальных, исторических парках; с учетом проработанной литературы уметь воссоздавать садово-парковые композиции на предложенных планах;

Владет: приемами трансформации, реконструкции и реставрации объектов ландшафтной архитектуры на принципах максимального сохранения природных ландшафтов и растительности; анализа и методов восстановления исторических объектов ландшафтной архитектуры и закрепить лекционный материал.

Критерии оценки выполнения лабораторных работ

<p>отлично</p>	<p>обучающийся демонстрирует:</p> <ul style="list-style-type: none"> – Отлично разбирается в истории развития объектов СПИ, принципах и методах построения садово-парковой композиции различных периодов развития ландшафтной архитектуры, знает приемы восстановления элементов планировки и деталей композиции. разрабатывать проектную документацию по реконструкции и реставрации ОСПН. Умеет выделить парковые районы, участки, узлы, акценты; основные и второстепенные оси, произвести пространственный анализ композиции и др.; анализировать рельеф, растительность, водоемов, малых архитектурных форм в мемориальных, исторических парках; с учетом проработанной литературы уметь воссоздавать садово-парковые композиции на предложенных планах. Владеет навыками и приемами трансформации, реконструкции и реставрации объектов ландшафтной архитектуры на принципах максимального сохранения природных ландшафтов и растительности; анализа и методов восстановления исторических объектов ландшафтной архитектуры.
<p>хорошо</p>	<p>обучающийся демонстрирует:</p> <p>Хорошо разбирается в истории развития объектов СПИ, принципах и методах построения садово-парковой композиции различных периодов развития ландшафтной архитектуры, знает приемы восстановления элементов планировки и деталей композиции. Умеет разрабатывать проектную документацию по реконструкции и реставрации ОСПН, но не точно выделяет парковые районы, участки, узлы, акценты; основные и второстепенные оси, произвести пространственный анализ композиции и др.; хорошо анализирует рельеф, растительность, водоемов, малых архитектурных форм в мемориальных, исторических парках; с учетом проработанной литературы уметь воссоздавать садово-парковые композиции на предложенных планах. Владеет навыками и приемами трансформации, реконструкции и реставрации объектов ландшафтной архитектуры на принципах максимального сохранения природных ландшафтов и растительности, а также анализа и методов восстановления исторических объектов ландшафтной архитектуры, но с небольшими неточностями.</p>
<p>удовлетворительно</p>	<p>обучающийся демонстрирует:</p> <ul style="list-style-type: none"> – плохо разбирается в истории развития объектов СПИ, принципах и методах построения садово-парковой композиции различных периодов развития ландшафтной архитектуры, плохо знает приемы восстановления элементов планировки и деталей композиции. Затрудняется в разработке проектной документации по реконструкции и реставрации ОСПН, не точно выделяет парковые районы, участки, узлы, акценты; основные и второстепенные оси, произвести пространственный анализ композиции и др.; плохо анализирует рельеф, растительность, водоемов, малых архитектурных форм в мемориальных, исторических парках; с учетом проработанной литературы плохо уметь воссоздавать садово-парковые композиции на

	<p>предложенных планах. Плохо владеет навыками и приемами трансформации, реконструкции и реставрации объектов ландшафтной архитектуры на принципах максимального сохранения природных ландшафтов и растительности, а также анализа и методов восстановления исторических объектов ландшафтной архитектуры.</p>
<p>неудовлетворительно</p>	<p>обучающийся:</p> <p>–не разбирается в истории развития объектов СПИ, принципах и методах построения садово-парковой композиции различных периодов развития ландшафтной архитектуры, не знает приемы восстановления элементов планировки и деталей композиции. Не может разработать проектную документацию по реконструкции и реставрации ОСПН, не выделяет парковые районы, участки, узлы, акценты; основные и второстепенные оси, не может произвести пространственный анализ композиции и др.; не анализирует рельеф, растительность, водоемов, малых архитектурных форм в мемориальных, исторических парках; с учетом проработанной литературы, не уметь воссоздавать садово-парковые композиции на предложенных планах. Не владеет навыками и приемами трансформации, реконструкции и реставрации объектов ландшафтной архитектуры на принципах максимального сохранения природных ландшафтов и растительности, а также анализа и методов восстановления исторических объектов ландшафтной архитектуры.</p>

Разработчик(и): профессор, Сокольская О.Б.


(подпись)